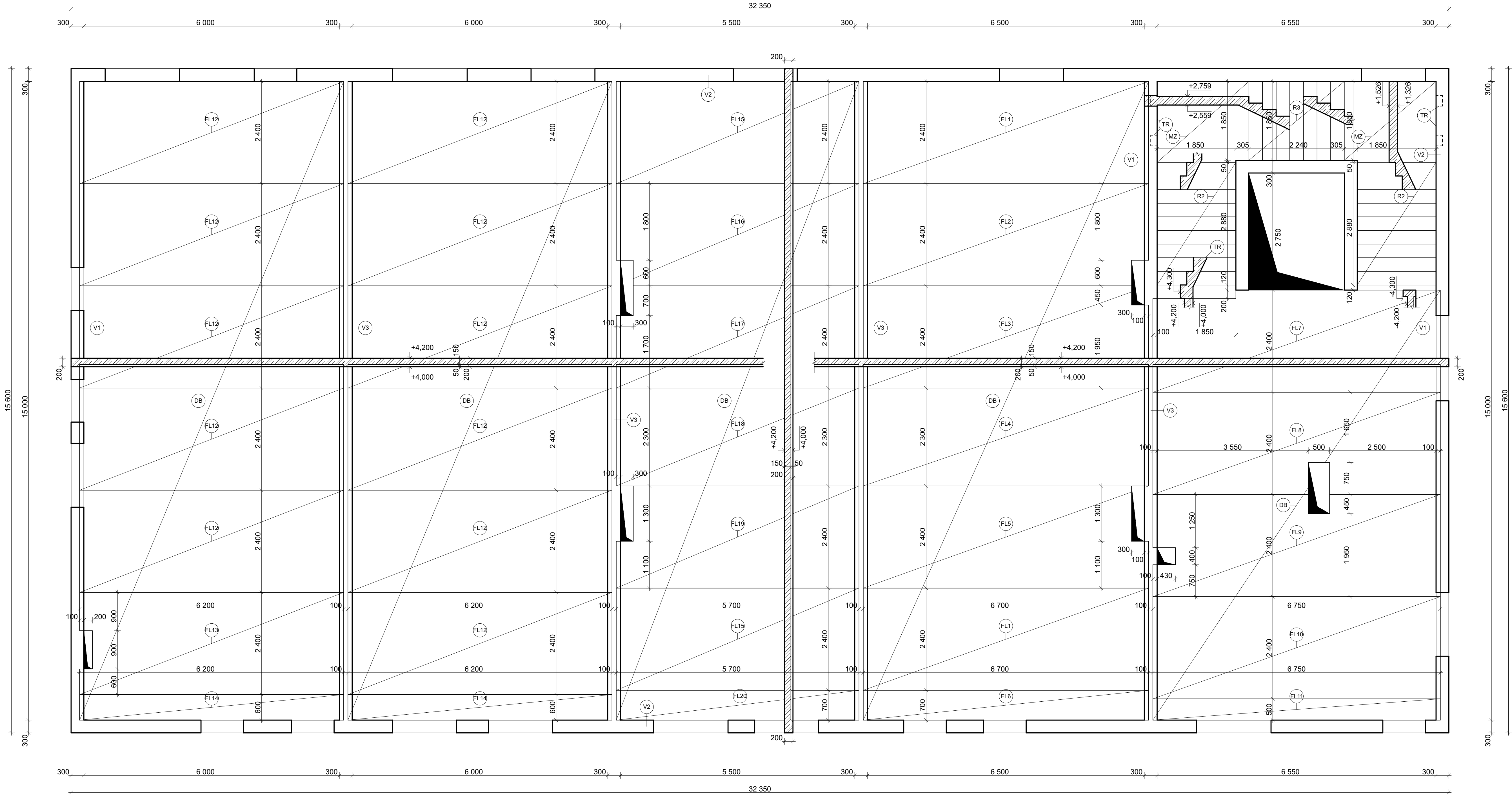


SKLADBA STROPU NAD 1.NP



LEGENDA FILIGRÁNOVÝCH PANELŮ

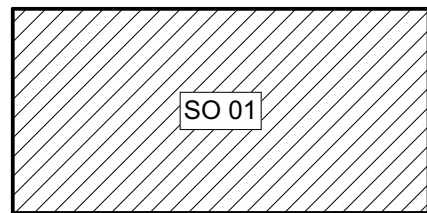
OZN.	NÁZEV STROPNÍ DESKY	ROZMĚR Š x V x D [mm]	POČET [ks]	POZNÁMKA
FL1	FILIGRÁNOVÁ STROPNÍ DESKA	2 400 x 50 x 6 700	2	
FL2	FILIGRÁNOVÁ STROPNÍ DESKA S OTVOREM	2 400 x 50 x 6 700	1	ROZMĚR OTVORU: 400 x 600 mm
FL3	FILIGRÁNOVÁ STROPNÍ DESKA S OTVOREM	2 400 x 50 x 6 700	1	ROZMĚR OTVORU: 400 x 450 mm
FL4	FILIGRÁNOVÁ STROPNÍ DESKA	2 300 x 50 x 6 700	1	
FL5	FILIGRÁNOVÁ STROPNÍ DESKA S OTVOREM	2 400 x 50 x 6 700	1	ROZMĚR OTVORU: 400 x 1 300 mm
FL6	FILIGRÁNOVÁ STROPNÍ DESKA	700 x 50 x 6 700	1	
FL7	FILIGRÁNOVÁ STROPNÍ DESKA S OTVOREM	2 400 x 50 x 6 750	1	ROZMĚR OTVORU: 1 950 x 200 mm
FL8	FILIGRÁNOVÁ STROPNÍ DESKA S OTVOREM	2 400 x 50 x 6 750	1	ROZMĚR OTVORU: 500 x 750 mm
FL9	FILIGRÁNOVÁ STROPNÍ DESKA S OTVOREM	2 400 x 50 x 6 750	1	ROZMĚR OTVORU: 500 x 450, 530 x 400 mm
FL10	FILIGRÁNOVÁ STROPNÍ DESKA	2 400 x 50 x 6 750	1	
FL11	FILIGRÁNOVÁ STROPNÍ DESKA	500 x 50 x 6 750	1	
FL12	FILIGRÁNOVÁ STROPNÍ DESKA	2 400 x 50 x 6 200	11	
FL13	FILIGRÁNOVÁ STROPNÍ DESKA S OTVOREM	2 400 x 50 x 6 200	1	ROZMĚR OTVORU: 300 x 900 mm
FL14	FILIGRÁNOVÁ STROPNÍ DESKA	600 x 50 x 6 200	2	
FL15	FILIGRÁNOVÁ STROPNÍ DESKA	2 400 x 50 x 5 700	2	
FL16	FILIGRÁNOVÁ STROPNÍ DESKA S OTVOREM	2 400 x 50 x 5 700	1	ROZMĚR OTVORU: 400 x 600 mm
FL17	FILIGRÁNOVÁ STROPNÍ DESKA S OTVOREM	2 400 x 50 x 5 700	1	ROZMĚR OTVORU: 400 x 700 mm
FL18	FILIGRÁNOVÁ STROPNÍ DESKA	2 300 x 50 x 5 700	1	
FL19	FILIGRÁNOVÁ STROPNÍ DESKA S OTVOREM	2 400 x 50 x 5 700	1	ROZMĚR OTVORU: 400 x 1 300 mm
FL20	FILIGRÁNOVÁ STROPNÍ DESKA	700 x 50 x 5 700	1	

LEGENDA MATERIÁLŮ


 ŽELEZOBETON, TŘÍDA BETONU A VÝZTUŽ DLE STATICKÉHO POSOUZENÍ

LEGENDA PRVKŮ

- (DB) DOBETONÁVKA - TŘÍDA BETONU MIN. C25/30, PANE LY JSOU PROPOJENY VÝZTUŽÍ MIN. ŠÍŘKY 550 mm POMOCÍ KARI SÍTĚ, TŘÍDA BETONU A VÝZTUŽE DLE STATICKÉHO POSOUZENÍ
- (VX) ŽELEZOBETONOVÝ VĚNEC, TŘÍDA BETONU A VÝZTUŽE DLE STATICKÉHO POSOUZENÍ
- (R2) SCHODIŠTOVÉ RAMENO, TŘÍDA BETONU A VÝZTUŽ DLE STATICKÉHO POSOUZENÍ
POŠET SCHODŮ x VÝŠKA x ŠÍŘKA STUPNĚ x ŠÍŘKA RAMENE - 10 x 154,1 x 320 x 1850 mm
- (R3) SCHODIŠTOVÉ RAMENO, TŘÍDA BETONU A VÝZTUŽ DLE STATICKÉHO POSOUZENÍ
POŠET SCHODŮ x VÝŠKA x ŠÍŘKA STUPNĚ x ŠÍŘKA RAMENE - 8 x 154,1 x 320 x 1850 mm
- (TR) SCHODIŠTOVÁ RAMENA A MEZIPODESTY MAJÍ PO OBVODOU DILATAČNÍ IZOLACI PROTI KROČEJOVÉMU ZVUKU SYSTÉMU TRONSOLE TYPU L, MEZIPODESTA JE VLOŽENA DO KAPEŠ S TYPOVÝMI ARMOKOŠEM A IZOLACI PROTI KROČEJOVÉMU ZVUKU (TRONSOLE TYP Z), SCHODIŠTOVÉ RAMENA JSOU NAPOJENY NA STROPNÍ ČÁST POMOCÍ PRVKU TRONSOLE TYPU T
- (MZ) MEZIPODESTA, TŘÍDA BETONU A VÝZTUŽE DLE STATICKÉHO POSOUZENÍ, TL. DESKY 200 mm



0,000 = 406,900 m n.m., B.p.v. / SOUŘADNICOVÝ SYSTÉM S-JTSK

DRUH PRÁCE	DIPLOMOVÁ PRÁCE			
VYPRACOVAL	Bc. JAKUB MACEK			
VEDOUCÍ PRÁCE	Ing. LUBOR KALOUSEK, Ph.D.			
STAVEBNÍK	Bc. JAKUB MACEK, VEVEŘÍ 95, 602 00 BRNO			
MÍSTO STAVBY	KOMENSKÉHO 515, 788 15 VELKÉ LOSINY - Č.P. 2673/64			
NÁZEV STAVBY	PENZION VELKÉ LOSINY		ÚSTAV POZEMNÍHO STAVITELSTVÍ	
STAVEBNÍ OBJEKT	SO 01 NOVOSTAVBA PENZIONU		FORMÁT	A1
ČÁST	D.1.2 - STAVEBNÉ KONSTRUKČNÍ ŘEŠENÍ		DATUM	12/2019
OBSAH:	SKLADBA STROPU NAD 1.NP		STUPEŇ PD	DPS
			MĚŘÍTKO	Č. VÝKRESU
			1:50	D.1.2.03